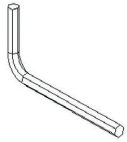


Instructions de montage – Support de tablette sur pied



Outils requis :

- Clé hexagonale de 3 mm (incluse)
- Clé hexagonale de 5 mm (incluse)
- Clé hexagonale de 8 mm (incluse)
- Vis de serrage (à ailettes) et de sécurité (incluses)

Instructions :

1. Positionnez le cône sur la plaque de la base.
2. Insérez le montant A dans le cône.
3. Insérez le boulon à travers le bas de la plaque et serrez à l'aide de la clé hexagonale de 8 mm.
4. Insérez le montant B dans le montant A et serrez.
5. Insérez le montant C dans le montant B et serrez.
6. Insérez le support de iPad dans la tête et serrez à l'aide de la clé hexagonale de 5 mm.
7. Insérez le iPad dans le support.
9. Utilisez les vis de serrage ou de sécurité pour solidifier l'encoche (butée) de verrouillage du support et serrez à l'aide de la clé hexagonale de 3 mm.

