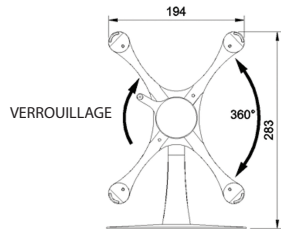
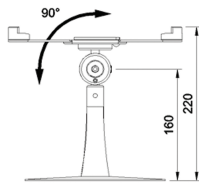


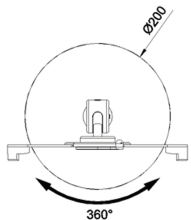
Instructions de montage - Support de bureau de direction à dégagement rapide



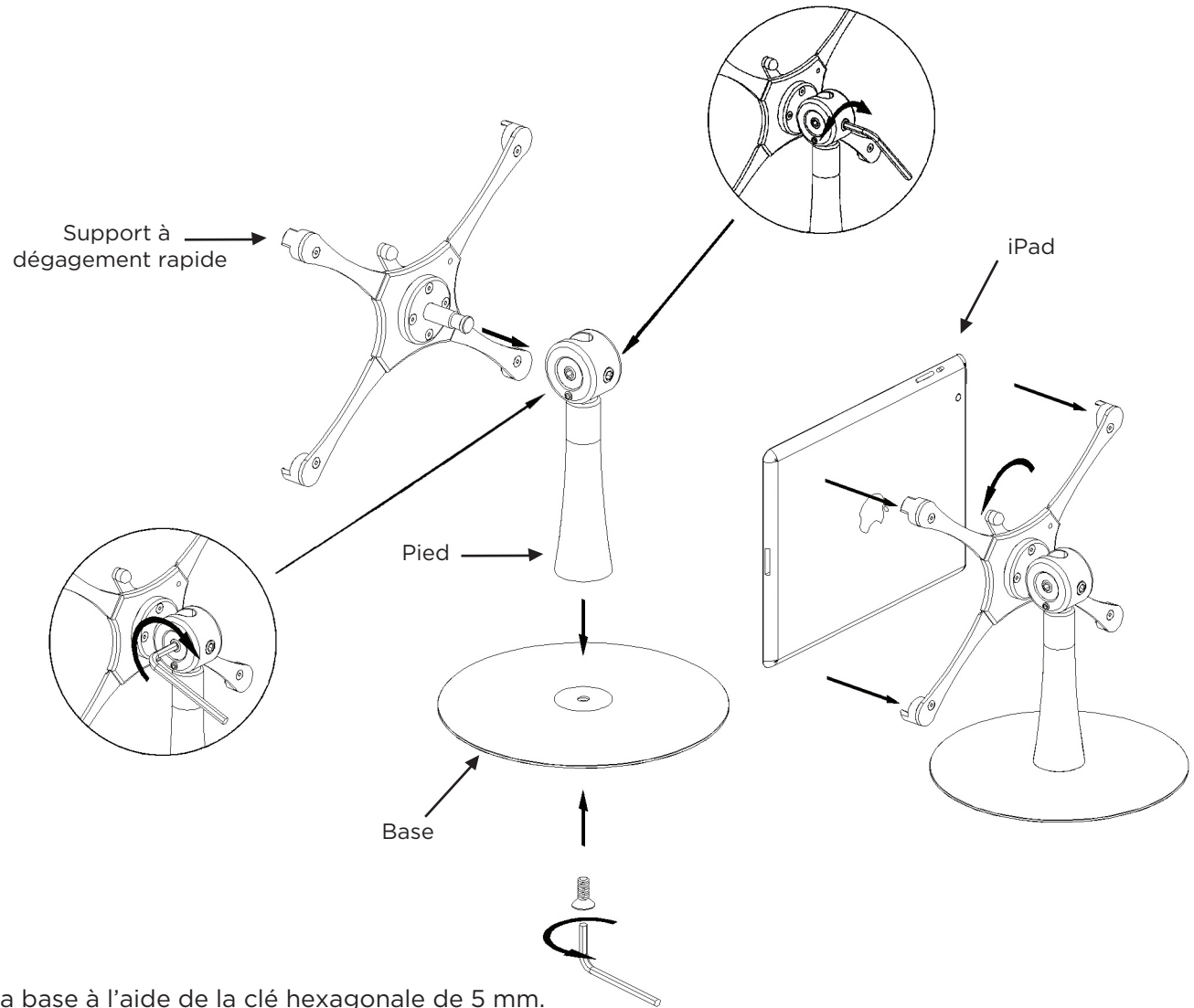
Rotation de 360 degrés pour passer du mode vertical à horizontal



Inclinaison de 90 degrés

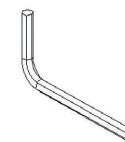


Pivotement de 360 degrés autour de la base



Instructions :

1. Attachez le support du iPad à la base à l'aide de la clé hexagonale de 5 mm.
2. Insérez le support à dégagement rapide dans le pied et solidifiez-le à l'aide de la clé hexagonale de 5 mm.
3. Ajustez le iPad sur le support et verrouillez en position à l'aide du levier de fixation.
4. Ajustez l'inclinaison du iPad à l'aide de la clé hexagonale de 5 mm.



Outil requis :
- Clé hexagonale de 5 mm
(incluse)

Monitors 
in Motion